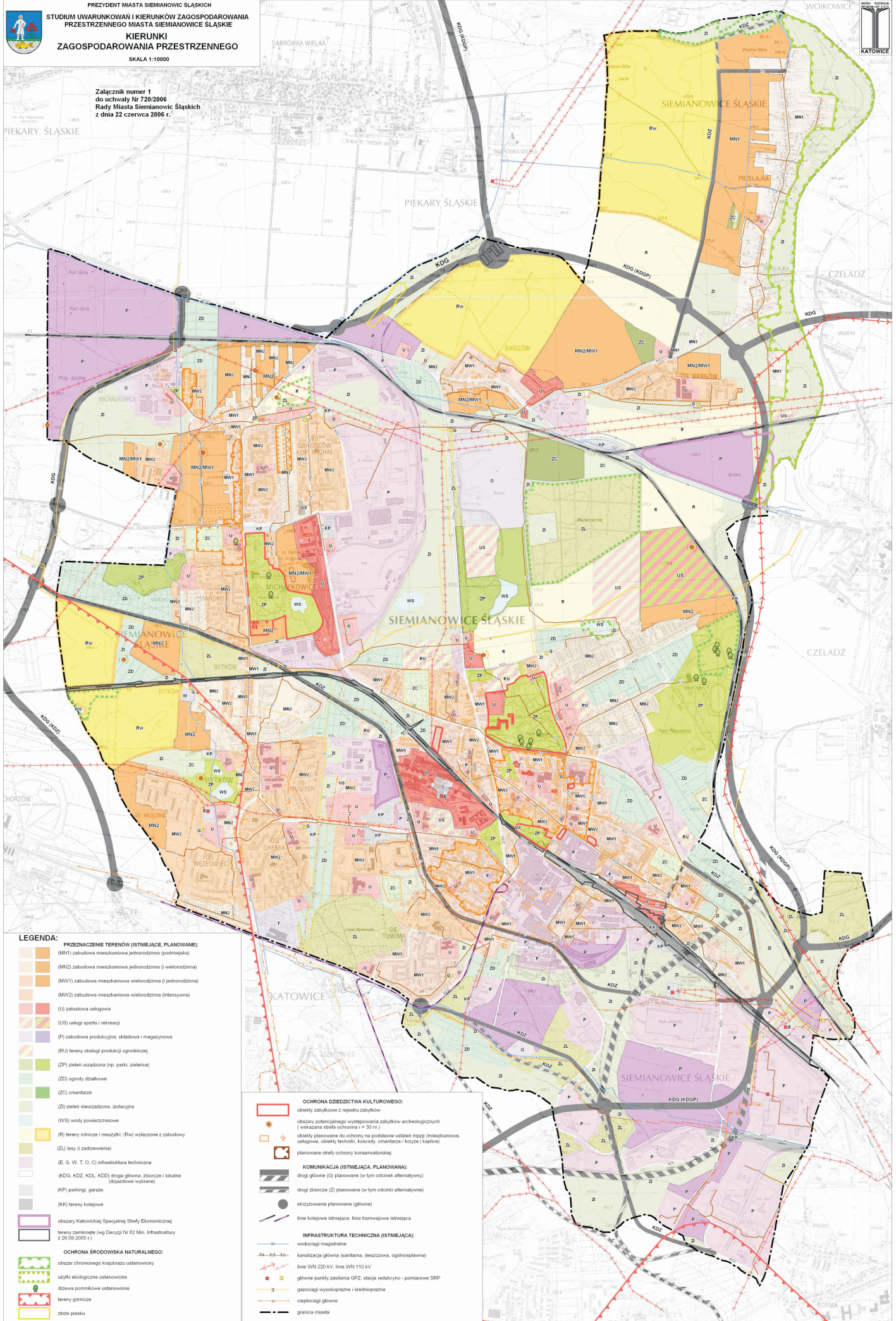


Załącznik numer 1
 do uchwały Nr 720/2006
 Rady Miasta Siemianowice Śląskie
 z dnia 22 czerwca 2006 r.



LEGENDA:

- PRZEZNACZENIE TERENÓW (ISTNIEJĄCE, PLANOWANE):**
- (MN1) zabudowa mieszkaniowa jednorodzinna (podmiejska)
 - (MN2) zabudowa mieszkaniowa jednorodzinna (i wielorodzinna)
 - (MW1) zabudowa mieszkaniowa wielorodzinna (i jednorodzinna)
 - (MW2) zabudowa mieszkaniowa wielorodzinna (intensywna)
 - (U) zabudowa usługowa
 - (US) usługi sportu i rekreacji
 - (P) zabudowa produkcyjna, składowa i magazynowa
 - (RU) tereny obsługi produkcji ogrodnictwa
 - (ZP) zieleni urządzonej (np. parki, zieleńce)
 - (ZD) ogrody działkowe
 - (ZC) cmentarze
 - (Zi) zieleni nieurządzonej, izolacyjna
 - (WS) wody powierzchniowe
 - (R) tereny rolnicze i nieuszytki; (Rw) wyłączone z zabudowy
 - (ZL) lasy (i zadrzewienia)
 - (E, G, W, T, O, C) infrastruktura techniczna
 - (KDG, KDZ, KDL, KDC) drogi główne, zbiorcze i lokalne (drogą wybrane)
 - (KP) parkingi, garaże
 - (KK) tereny kolejowe
 - obszary Katowickiej Specjalnej Strefy Ekonomicznej
 - tereny zamknięte (wg Decyzji Nr 62 Min. Infrastruktury z 28.09.2006 r.)
- OCHRONA ŚRODOWISKA NATURALNEGO:**
- obszar chronionego krajobrazu ustanowiony
 - użytki ekologiczne ustanowione
 - dziewa pomnikowe ustanowione
 - tereny gliniące
 - złóża piasku

- OCHRONA DZIEDZICTWA KULTUROWEGO:**
- obszary potencjalnego występowania zabytków archeologicznych (wskazana sieć ochronna r=30m)
 - obszary planowane do ochrony na podstawie ustaleń mpzp (mieszkaniowe, usługowe, obiekty techniki, kościoły, cmentarze / krzyże i kaplice)
 - planowane strefy ochrony konserwatorskiej
- KOMUNIKACJA (ISTNIEJĄCA, PLANOWANA):**
- drogi główne (G) planowane (w tym odświeżenie alternatywny)
 - drogi zbiorcze (Z) planowane (w tym odświeżenie alternatywny)
 - skrzyżowania planowane (główne)
 - linie kolejowe istniejące, linia tramwajowa istniejąca
- INFRASTRUKTURA TECHNICZNA (ISTNIEJĄCA):**
- wodociągi magistralne
 - kanalizacja główna (sanitarna, deszczowa, ogólnospławna)
 - linie WN 220 kV; linie WN 110 kV
 - główne punkty zasilania GPZ, stacje redukcyjno - pomiarowe SRP
 - gazociągi wysokopiętne i średniepiętne
 - ciepłociągi główne
 - granica miasta